



PRODUCE





NWT GmbH își desfășoară activitatea în Twist pe o suprafață de ca. 6000 m² în secția de tranșare NI – EZ 528 și hala frigorifică NI – EK 528. Întreprinderea noastră s-a specializat pe prelucrarea de mărfuri și produse secundare alimentare and Baconprodukte und Convenienceprodukte; în plus oferă și servicii în sectorul de refrigerare. Întreaga logistică se realizează cu vagoanele frigorifice proprii, prin firma parteneră CT GmbH. Activitatea întreprinderii se bazează pe ideea calității și aspectului ecologic. În acest sens a fost introdus și utilizat un management al calității și (al) aspectului ecologic.

Certificarea s-a făcut după DIN EN ISO 9001:2008. Satisfacția clienților – bazată pe calitatea și aspectul ecologic al produselor/serviciilor noastre – este prioritatea absolută. Echipa de conducere cu 120 de lucrători sprijină întru totul aceste țeluri manageriale, fiind demn de menționat faptul că toate pozițiile-cheie sunt ocupate de acționari.



Articol-Nr. 2205

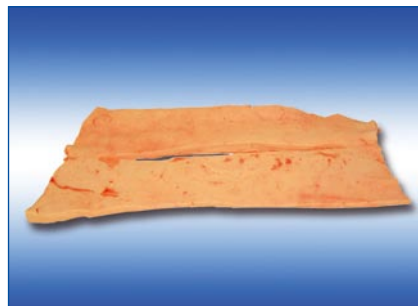
Piept fără os

Ambalaj:

în ladă E2, blocuri proaspete (ca. 56 x 36 x 12 cm);

10-12 straturi în 5 blocuri pe Europaletți H1

Stabilizat prin înfășurare în folie elastică din PE



Articol-Nr. 2502

Slănină I – Slănină spate fără șorici

Ambalaj:

în ladă E2, blocuri proaspete (ca. 56 x 36 x 12 cm);

10-12 straturi în 5 blocuri pe Europaletți H1

Stabilizat prin înfășurare în folie elastică din PE



Articol-Nr. 2501

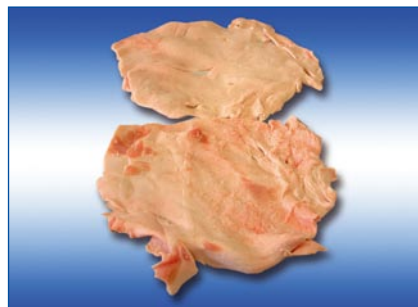
Slănină de ceafă fără șorici

Ambalaj:

în ladă E2, blocuri proaspete (ca. 56 x 36 x 12 cm);

10-12 straturi în 5 blocuri pe Europaletți H1

Stabilizat prin înfășurare în folie elastică din PE



Articol-Nr. 2801

Slănină II - Capac

(Șuncă, Spată) fără șorici

Ambalaj:

în ladă E2, blocuri proaspete (ca. 56 x 36 x 12 cm);

10-12 straturi în 5 blocuri pe Europaletți H1

Stabilizat prin înfășurare în folie elastică din PE



Articol-Nr. 2802

Slănină II (tocată la 3 mm) - capac curățat mecanic de șorici

Ambalaj:

în ladă E2, blocuri proaspete (ca. 56 x 36 x 12 cm);

10-12 straturi în 5 blocuri pe Europaletți H1

Stabilizat prin înfășurare în folie elastică din PE



Articol-Nr. 2506

Gușă fără ceafă, fără șorici

Ambalaj:

în ladă E2, blocuri proaspete (ca. 56 x 36 x 12 cm);

10-12 straturi în 5 blocuri pe Europaletți H1



Articol-Nr. 2807

Carne porc lucru 70/30

Ambalaj:

în ladă E2, blocuri proaspete (ca. 56 x 36 x 12 cm);

10-12 straturi în 5 blocuri pe Europaletți H1

Stabilizat prin înfășurare în folie elastică din PE



Articol-Nr. 2805

Carne dezosată mecanic MDM 1 mm

Ambalaj:

Blocuri (ca. 56 x 36 x 12 cm);

10-12 straturi în 5 blocuri pe Europaletți H1

Stabilizat prin înfășurare în folie elastică din PE



Articol-Nr. 2804

Carne dezosată mecanic MDM 3 mm

Ambalaj:
Blocuri (ca. 56 x 36 x 12 cm);
10-12 straturi în 5 blocuri pe Europaletți H1
Stabilizat prin înfășurare în folie elastică din PE



Articol-Nr. 2604

Rinichi de porc

Ambalaj:
Cutii carton (ca. 39 x 30 x 14 cm); egalizate la 10 kg
Blocuri (ca. 56 x 36 x 12 cm);
10-12 Straturi în 5 blocuri pe Europaletți H1
Stabilizat prin înfășurare în folie elastică din PE



Articol-Nr. 2602

Inimi, spălate

Ambalaj:
Cutii carton (ca. 39 x 30 x 14 cm); egalizate la 10 kg
Blocuri (ca. 56 x 36 x 12 cm);
10-12 Straturi în 5 blocuri pe Europaletți H1
Stabilizat prin înfășurare în folie elastică din PE



Articol-Nr. 2605

Limbi de porc – swiss cut

Ambalaj:
Cutii carton (ca. 39 x 30 x 14 cm); egalizate la 10 kg
Blocuri (ca. 56 x 36 x 12 cm);
10-12 Straturi în 5 blocuri pe Europaletți H1



Articol-Nr. 2603

Ficat de porc

Ambalaj:
Cutii carton (ca. 39 x 30 x 14 cm); egalizate la 10 kg
Blocuri (ca. 56 x 36 x 12 cm);
10-12 Straturi în 5 blocuri pe Europaletți H1
Stabilizat prin înfășurare în folie elastică din PE



Articol-Nr. 2811

Șorici diverși

Ambalaj:
Blocuri (ca. 56 x 36 x 12 cm);
10-12 straturi în 5 blocuri pe Europaletți H1
Stabilizat prin înfășurare în folie elastică din PE



Articol-Nr. 2810

Șorici spate, fierți și tocați, 1,5 mm

Ambalaj:
Blocuri (ca. 56 x 36 x 12 cm);
10-12 straturi în 5 blocuri pe Europaletți H1
Stabilizat prin înfășurare în folie elastică din PE



Articol-Nr. 2853

Șorici mărunțiți

Ambalaj:
Blocuri (ca. 56 x 36 x 12 cm);
10-12 straturi în 5 blocuri pe Europaletți H1
Stabilizat prin înfășurare în folie elastică din PE



Articol-Nr. 2882

Capete de porc

Ambalaj:
Blocuri (ca. 56 x 36 x 12 cm);
10-12 straturi în 5 blocuri pe Europalet H1



Articol-Nr. 2837

Urechi de porc – fără pavilion, fără marcaj

Ambalaj:
Cutii carton (ca. 39 x 30 x 14 cm); egalizate la 10 kg



Articol-Nr. 2610

Cozi de porc

Ambalaj:
Cutii carton (ca. 39 x 30 x 14 cm); egalizate la 10 kg



Articol-Nr. 2610

Cionturi de porc

Ambalaj:
Cutii carton (ca. 39 x 30 x 14 cm); egalizate la 10 kg



Articol-Nr. 2206

Burtă cu os

Ambalaj:
Cutii carton (ca. 39 x 30 x 14 cm); egalizate la 10 kg
Cu posibilitate de scoatere individuală straturi separatoare.



Articol-Nr. 2411

Coastă pork (Loinribs)

Ambalaj:
Cutii carton (ca. 39 x 30 x 14 cm); egalizate la 10 kg
Cu posibilitate de scoatere individuală straturi separatoare.



Articol-Nr. 2822

Cap de piept

Ambalaj:
Cutii carton (ca. 39 x 30 x 14 cm); egalizate la 10 kg



Articol-Nr. 2834

Piept (Stern)

Ambalaj:
Cutii carton (ca. 39 x 30 x 14 cm); egalizate la 10 kg



Articol-Nr. 2815

Picioare anterioare

Ambalaj:
Cutii carton (ca. 39 x 30 x 14 cm); egalizate la 10 kg



Articol-Nr. 2832

Picioare anterioare fără copită – „Ballerinas”

Ambalaj:
Cutii carton (ca. 39 x 30 x 14 cm); egalizate la 10 kg



Articol-Nr. 2816

Picioare posterioare

Ambalaj:
Cutii carton (ca. 39 x 30 x 14 cm); egalizate la 10 kg



Articol-Nr. 2875

Picioare posterioare fără copită

Ambalaj:
Cutii carton (ca. 39 x 30 x 14 cm); egalizate la 10 kg



Articol-Nr. 2848

Os ceafă

Ambalaj:
Cutii carton (ca. 60 x 40 x 14 cm); egalizate la 15 kg



Articol-Nr. 2887

Os cotlet

Ambalaj:
Cutii carton (ca. 60 x 40 x 14 cm); egalizate la 15 kg



Articol-Nr. 2888

Os pulpă

Ambalaj:
Cutii carton (ca. 60 x 40 x 14 cm); egalizate la 15 kg



Kontakt

NWT GmbH

Industriestraße 19
D-49767 Twist
Telefon: + 49 (0) 59 36 / 93 20-0
Telefax: + 49 (0) 59 36 / 90 40 80
www.nwt-twist.de
nwt-twist@t-online.de

Geschäftsführung:

Herr Marcel Droste
Telefon: + 49 (0) 59 36 / 9 23 77-99
Telefax: + 49 (0) 59 36 / 9 23 77-41
Mobil: + 49 (0) 1 51 / 1849 3200
E-mail: marcel.droste@nwt-twist.de

Betriebsleitung:

Herr Dipl.-Ing. Norbert Oellermann
Telefon: + 49 (0) 59 36 / 93 20-17
Telefax: + 49 (0) 59 36 / 90 40 80
E-mail: nwt-twist@t-online.de



TWISTER SPEZIALITÄTEN

Herr Peter Schreiner
Key Account Manager
Industriestraße 19
D-49767 Twist
Telefon: ++ 49 (0) 59 36 / 9 23 77 57
Telefax: ++ 49 (0) 59 36 / 9 23 77 56
twister-spezialitaeten@email.de

Leitung Kommerzieller Bereich

Herr Patrick Reesink
Telefon: + 49 (0) 59 36 / 93 20-26
Telefax: + 49 (0) 59 36 / 93 20-16
Mobil: + 49 (0) 171 / 7803 729

Einkauf Rohstoffe:

Herr Theo Kremer
Telefon: + 49 (0) 59 36 / 93 20-13
Telefax: + 49 (0) 59 36 / 93 20-16
Mobil: +49 (0) 170 / 7793 277
E-mail: nwt-twist@t-online.de

Einkauf Hilfs- und Betriebsstoffe:

Herr Gert-Jan Kuiper
Telefon: +49 (0) 59 36 / 9 23 77-82
Telefax: +49 (0) 59 36 / 9 23 77-84
E-mail: verkauf@birkholzer.de

Qualitätsmanagement:

Herr Torsten Otterbach
Telefon: +49 (0) 59 36 / 9 23 77-83
Telefax: +49 (0) 59 36 / 9 23 77-59
E-mail: verkauf@birkholzer.de



CT GmbH - Internationale Kühltransporte

Industriestraße 19
D-49767 Twist
Telefon: ++ 49 (0) 59 36 / 9 23 77 29
Telefax: ++ 49 (0) 59 36 / 9 23 77 30
Internet: www.ct-twist.de
E-Mail: info@ct-twist.de

Geschäftsführer:

Marcel Droste